

# Crescimento Econômico

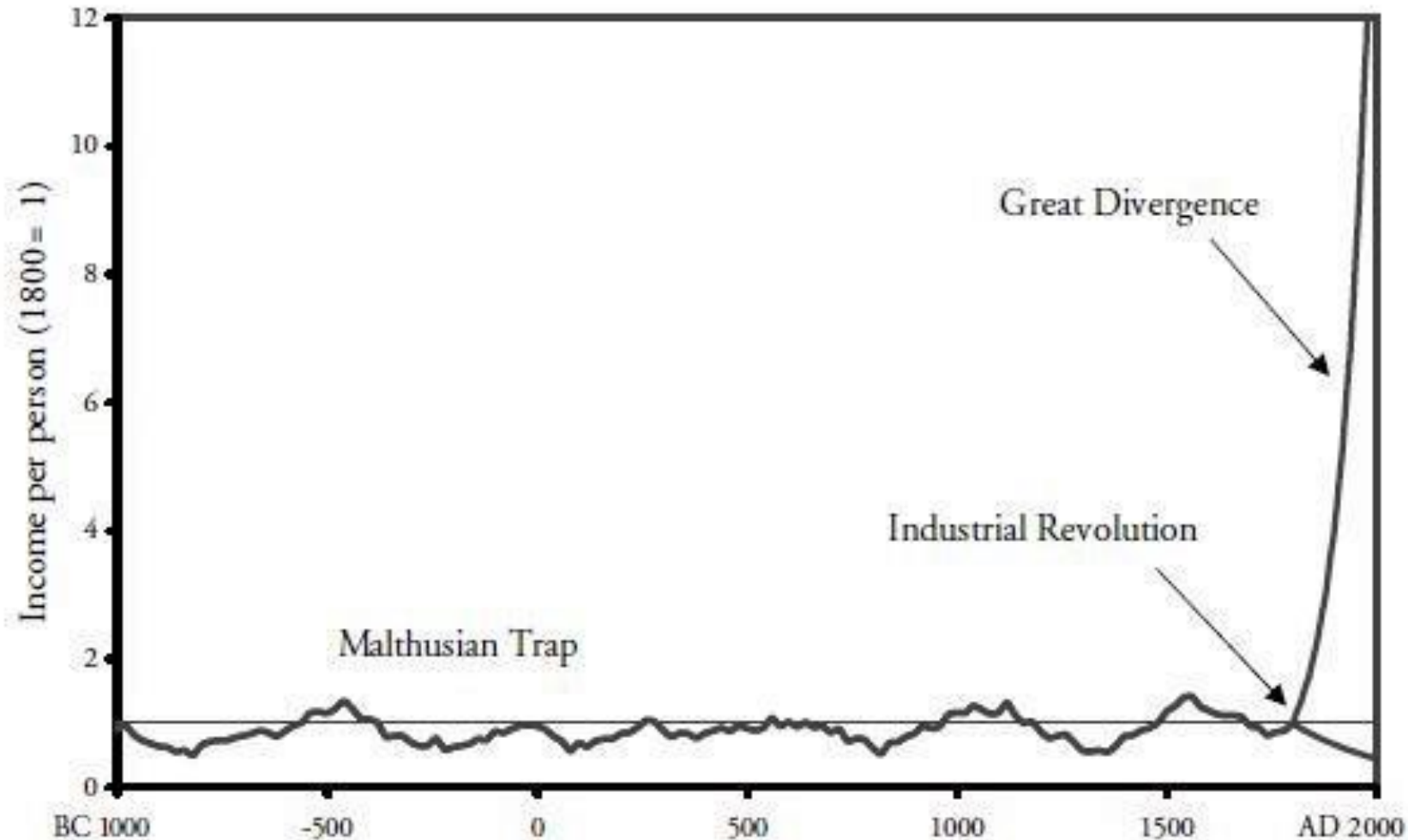
## Introdução ao Modelo Básico

Antony P. Mueller (UFS)

[www.continentaleconomics.com](http://www.continentaleconomics.com)

20 de maio de 2019

# Crescimento econômico desde 1000 AC



Fonte:

Gregory Clark: *A Farewell to Alms* (2007)

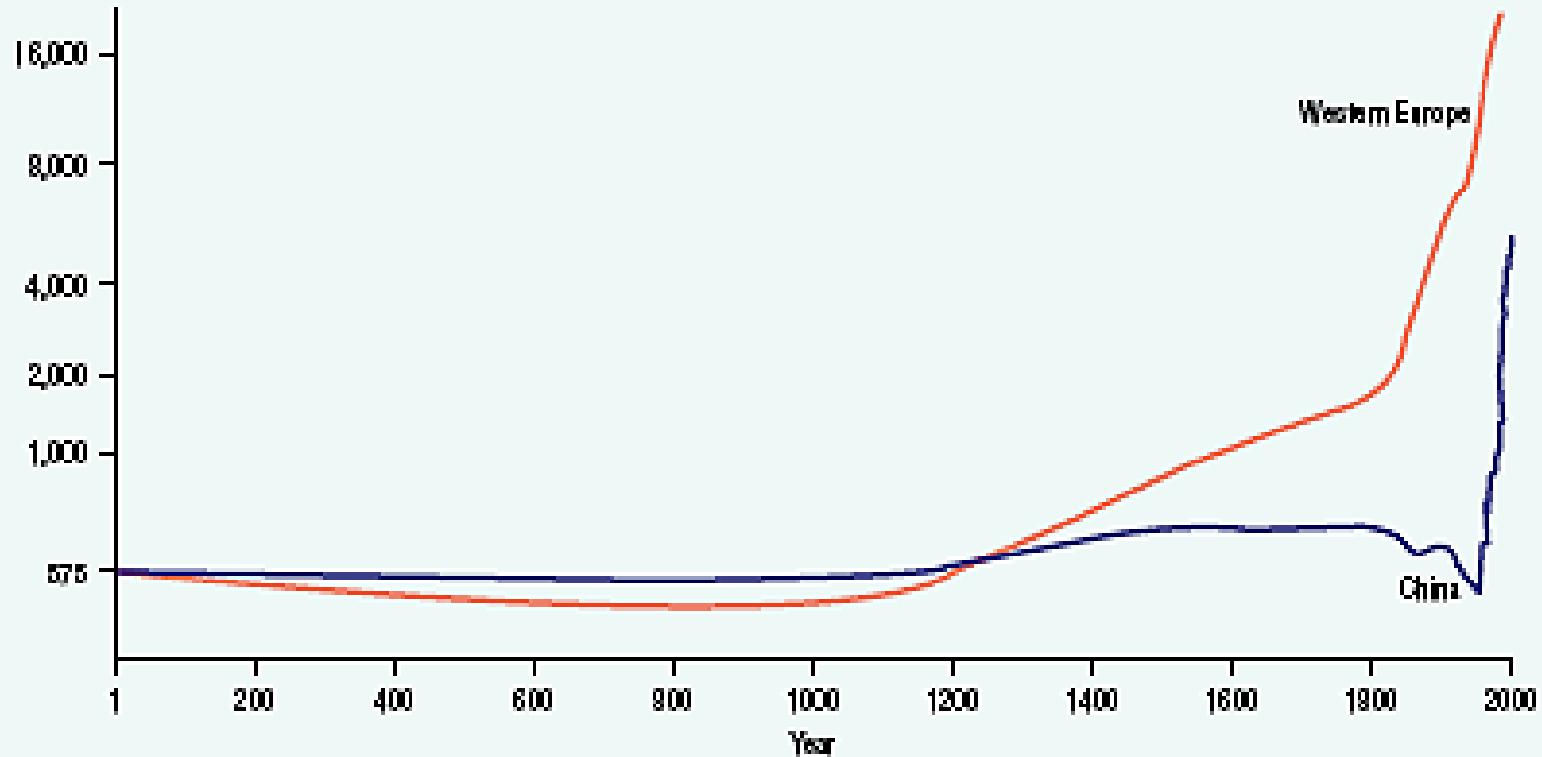
<https://www.slideshare.net/abhinavkc94/gregory-clark-a-farewell-to-alms>

# A Grande Divergência

Chart 1

## GDP per Capita: China and Western Europe, 1–1998 A.D.

2002 dollars

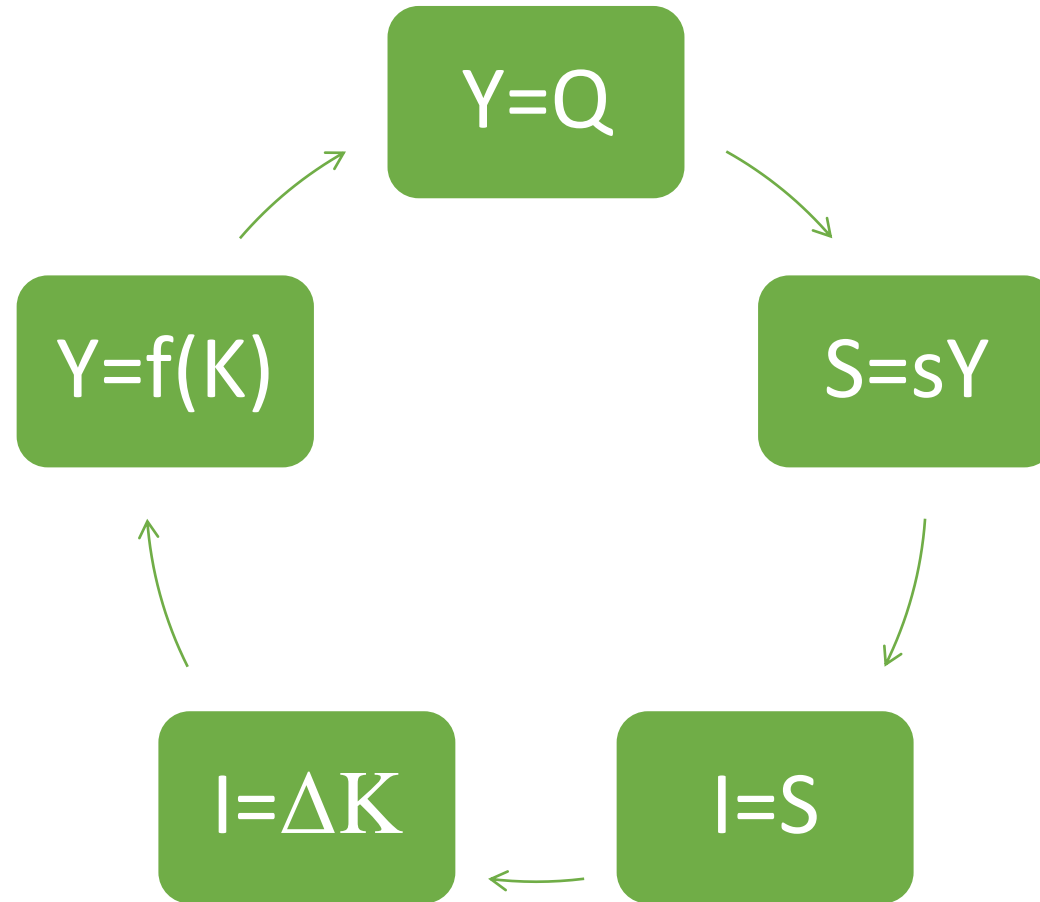


SOURCES: Maddison, Angus (2001), *The World Economy: A Millennial Perspective*, Organization for Economic Cooperation and Development, p. 42; authors' calculations.

# Armadilhas do crescimento econômico

- - armadilha da pobreza
- - armadilha malthusiana
- - armadilha da violência
- - armadilha de rendimentos decrescentes de capital (e trabalho)
- - armadilha da renda média
- - armadilha do imperialismo
- - armadilha do estado de bem-estar

# Armadilha da pobreza/Ciclo da riqueza



## Pirâmide da riqueza da teoria clássica



Riqueza é o resultado de produtividade que em sua vez depende da divisão do trabalho (e do capital) que em sua vez requer mercados (troca) com a formação de preços (ordem monetária)

# Determinantes da produção (output)



Quantidade e qualidade de:



Natureza (recursos naturais)



Trabalho (humano)



Capital (físico, humano, social, político, jurídico)



Tecnologia (saber fazer)



Empreendedorismo (management)

# Produto e renda

- $Y = Q \times P$

- $Y_r = \frac{Y}{P} = Q$

- $(P = 1), (\pi = 0) \Rightarrow$

- $Y = Q$



# Função de produção

- $Y = f(K, N)$
- $\frac{Y}{N} = f\left(\frac{K}{N}\right)$
- $\frac{Y}{N} = y$
- $y = f\left(\frac{K}{N}\right)$
- $\frac{K}{N} = k$
- $y = f(k)$

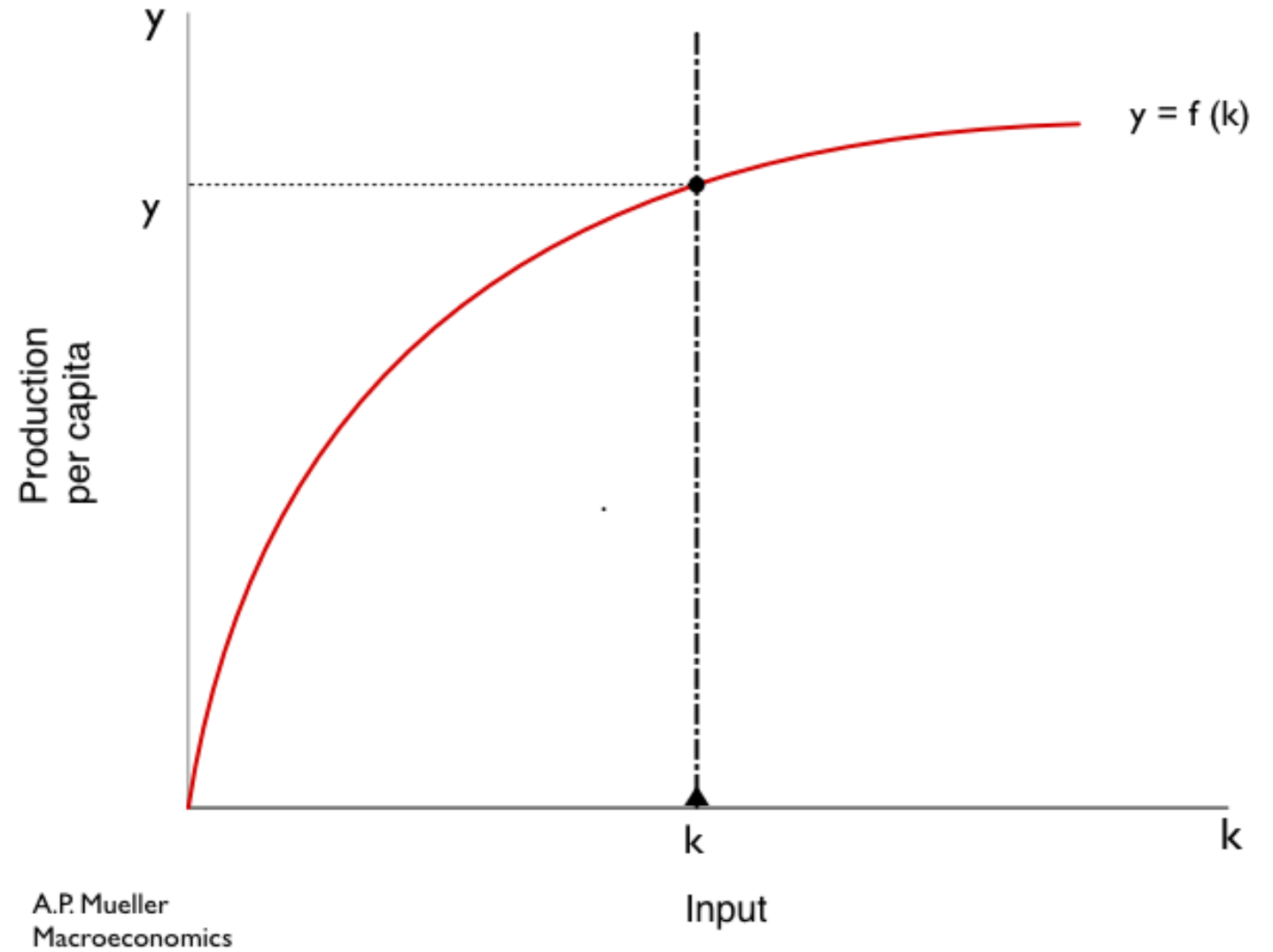
# Modelo do crescimento econômico – Robert Solow: “A contribution to the theory of growth” (1956)

- Rendimentos decrescentes de capital (K) e trabalho (N)
- Retornos constantes de escala ( $xY = f(xK, xN)$ )
- Poupança (S) como função da renda (Y) com taxa fixa (s)
- Poupança (S) igual investimentos (I)
- Depreciação com uma taxa fixa ( $\delta$ ) do estoque de capital (K)
- Progresso tecnológico (A)
- Trabalhador efetivo (AN)
- Regra de ouro com poupança ótima ( $S_G$ ) para obter o máximo em consumo por capita (C/N)



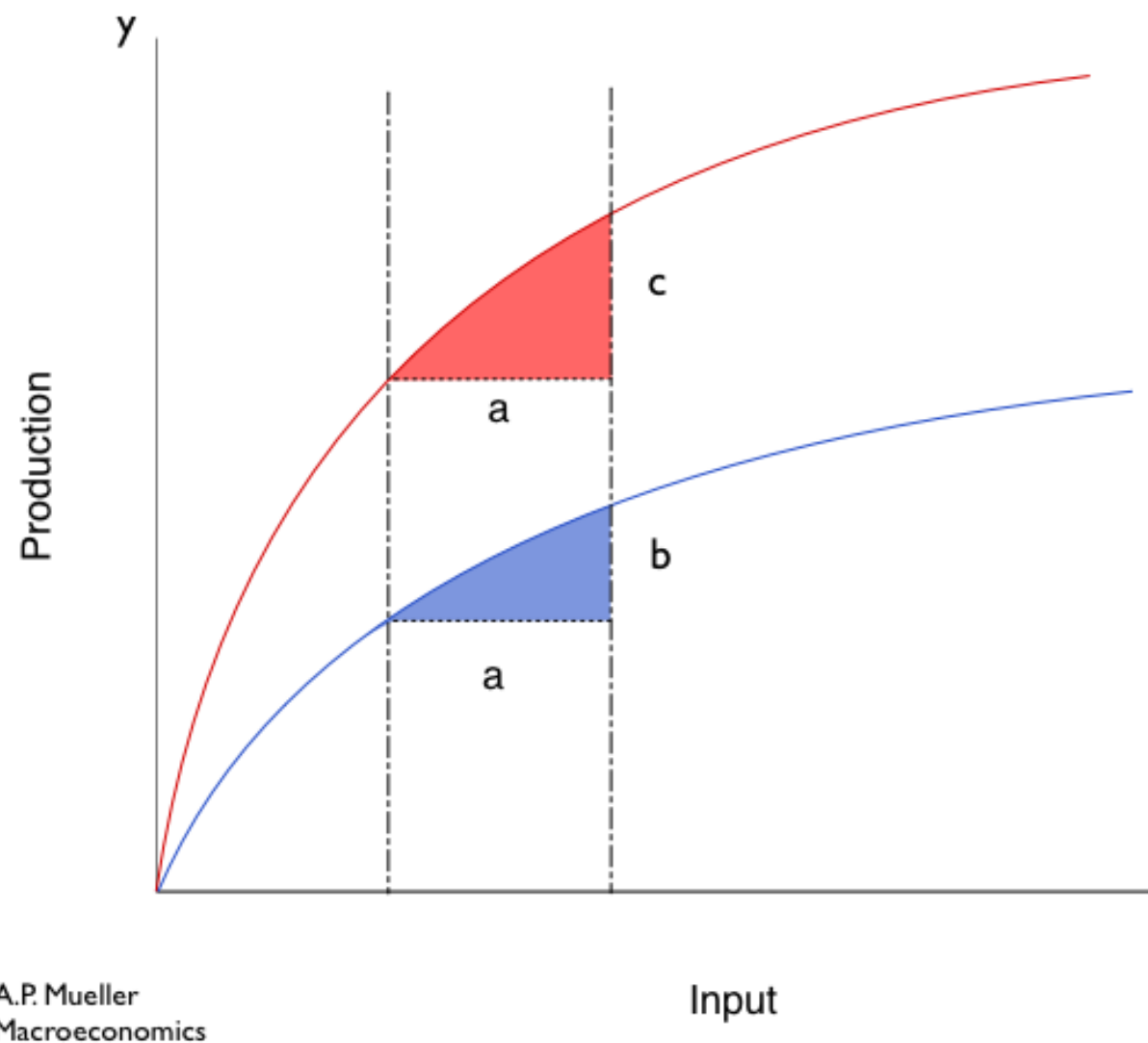
# Rendimientos decrecientes de capital

---



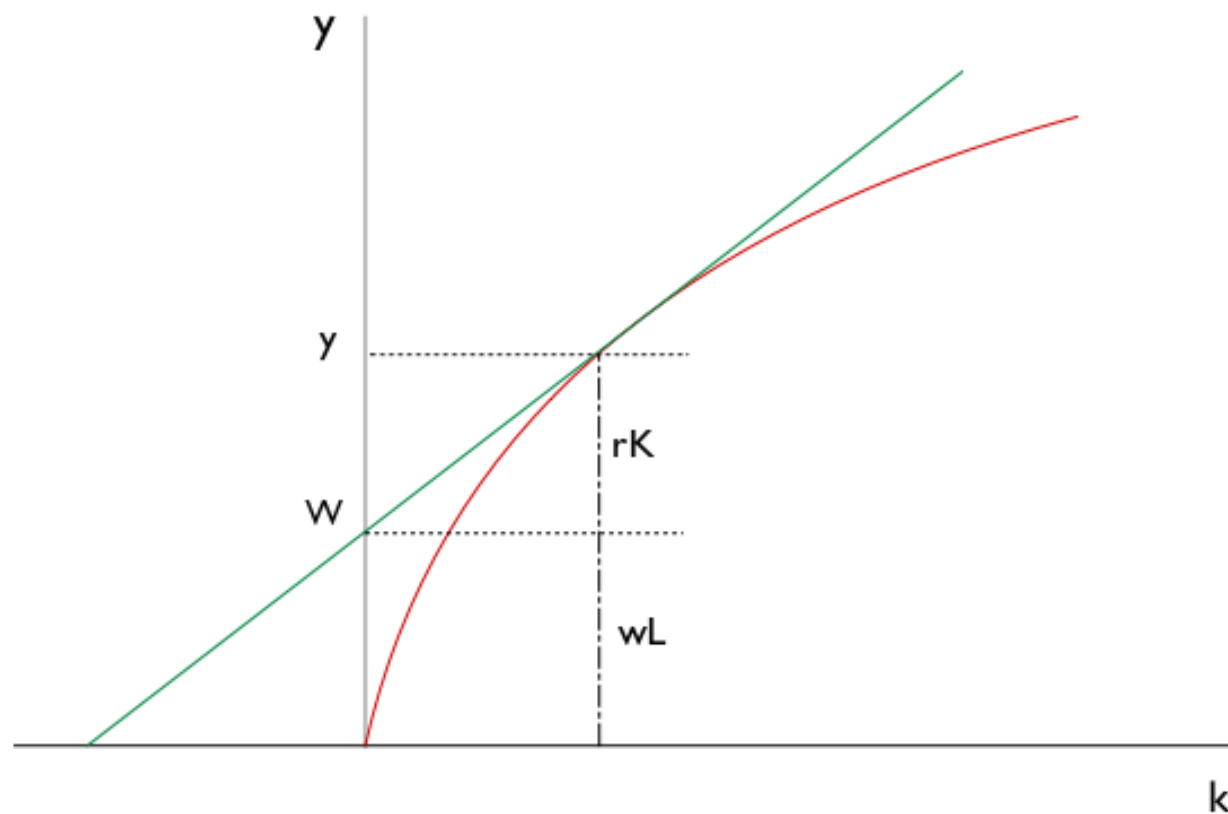
## Efeito da maior produtividade

- O output por unidade de capital aumenta
- Número de trabalhadores fica constante
- Saída da “armadilha de rendimentos decrescentes” é o aumento da produtividade



# Remuneração dos fatores de produção

---



A.P. Mueller  
Macroeconomics

# Mais referências

E-mail:

[antonymueller@gmx.com](mailto:antonymueller@gmx.com)

Website:

[www.continentaleconomics.com](http://www.continentaleconomics.com)

Blog:

[www.economianova.blogspot.com](http://www.economianova.blogspot.com)

[www.socec.blogspot.com](http://www.socec.blogspot.com)

Youtube:

<https://www.youtube.com/user/antonymueller/videos>