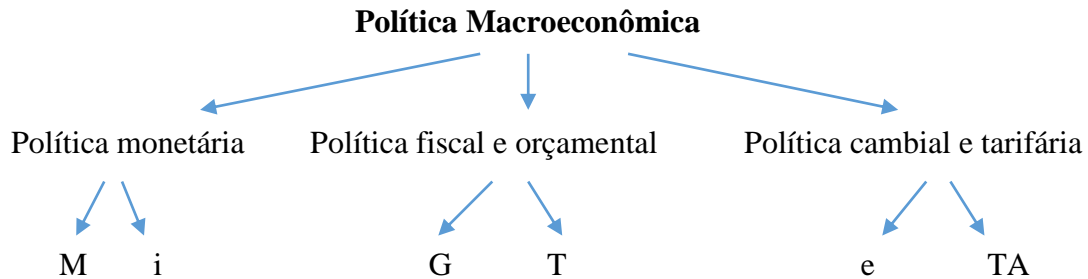


Conceitos básicos da política macroeconômica

Antony P. Mueller

UFS

11 de Fevereiro 2014



Massa monetária (M), taxa de juros (i), gastos do governo (G), tributos (T), taxa de câmbio (e), tarifas (TA)

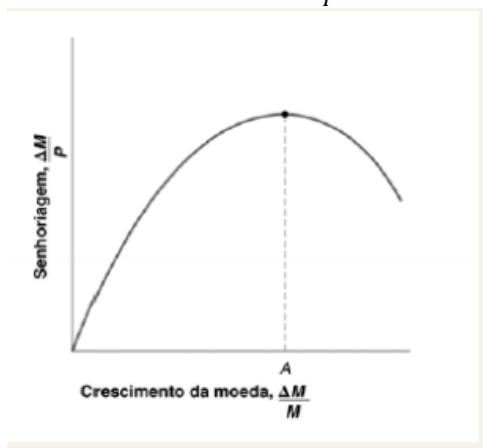
Metas da política macroeconômica

Crescimento econômico g_Q^*

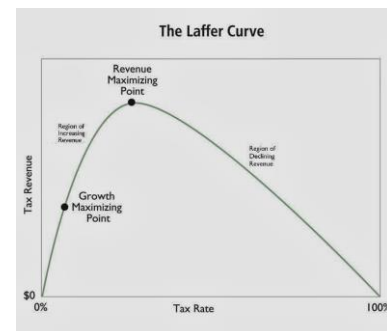
Taxa natural de desemprego u_n

Meta da inflação π^*

Senhoriagem $Sen = \frac{\Delta M}{P}$



Curva de Laffer



Incerteza multiplicativa

Como os efeitos da política econômica são incertos, as políticas econômicas mais ativas levam a mais incerteza

Consistência temporal para conquistar credibilidade por comprometer de não negociar

Ilusão monetária provoca erros sistemático ao avaliar mudanças nominais versus mudanças reais

Curva de Phillips

$$\pi_t = \pi_{t-1} - \alpha(u_t - u_n)$$

Consistência na realização da meta da inflação

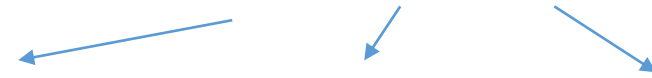
$$\begin{aligned}\pi^* &= \pi^* - \alpha(u_t - u_n) \\ \Rightarrow 0 &= -\alpha(u_t - u_n) \Rightarrow u_t = u_n\end{aligned}$$

Regra de Taylor

$$i_t = i^* + a(\pi_t - \pi^*) - b(u_t - u_n)$$

Com $a > 1$, $b > 0$

Política orçamental

$$B_t - B_{t-1} = rB_{t-1} + (G_t - T_t)$$


Variação da dívida Pagamento de juros Déficit primário

$$\frac{B_t}{Y_t} - \frac{B_{t-1}}{Y_{t-1}} = (r - g) \frac{B_{t-1}}{Y_{t-1}} + \frac{G_t - T_t}{Y_t}$$

A variação do coeficiente de endividamento é igual à soma da diferença entre a taxa real de juros (r) e taxa de crescimento (g) vezes o coeficiente de endividamento inicial e mais a razão entre o déficit primário e o PIB

O aumento da razão entre dívida e PIB será maior:

- quanto maior for a taxa real de juros
- quanto menor for a taxa de crescimento do produto
- quanto maior for o coeficiente de endividamento inicial
- quanto maior for a razão entre o déficit primário e o PIB

Política fiscal

	Teoria (Conceito teórico)	Empiria (Realidade prática)
Política econômica	anticíclica Estabilizadora	cíclica desestabilizadora
Diagnose	certa	incerta
Decisão	racional	politicamente controve
Implementação	dose certa “timing” correto	dose incerta defasagem
Políticos	interesse comum	interesses particulares teoria da escolha públi
Burocracia	eficiente	ineficiente
Demanda	agregada (inespecífica)	específica (estrutural)
Oferta	existente (sub-utilizada)	produção engarrafamentos distorções da estrutura do capital
Demanda/oferta	congruente	incongruente
Moeda	tendência deflacionária deficit spending	inflação expansão monetária
Dívida pública	controlada (re-equilibrada)	incontrolada (escada)
deficit spending	efeito multiplicador	“crowding-out” deslocamento do setor privado
Regime	certa confiança	“regime uncertainty” desconfiança incertezas
Gastos do governo	flexível	rígido
Fiscalização	flexível	rígido
Intervencionismo	limitada	expansiva
Resultados	pleno emprego	estagflação